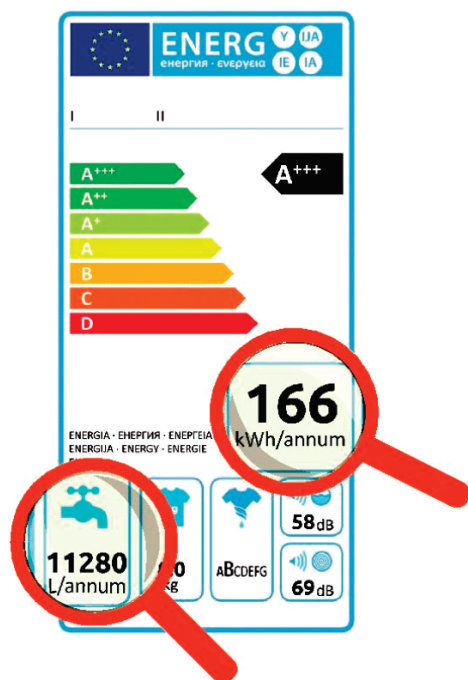


Eticheta energetică

Aparatele electrocasnice mari (de exemplu un frigider, o mașină de spălat vase, o mașină de spălat rufe sau un televizor) au mulți parametri pe care ne bazăm în alegerea noastră la cumpărare. În mod normal ne interesează să analizăm toți acești parametri pentru că sunt aparate electrocasnice importante, cu durată mare de utilizare și investiții pe măsură. Când vine vorba de consumul de energie electrică și de consumul de apă, alegerea noastră este ușurată de deja cunoscuta etichetă energetică, care conține toate informațiile importante. Ea ne spune nu numai clasa de eficiență energetică (cel mai frecvent de la D la A+++), ci și consumul estimat de energie electrică pe an și de asemenea consumul de apă pentru mașinile de spălat.



Exemplu de etichetă energetică pentru o mașină de spălat

Proiectul YAECI

Proiectul european YAECI (Yearly Appliance Energy Cost Indication) are ca obiectiv principal promovarea afișării costurilor operaționale ale aparatelor electrocasnice la comercianții cu amănuntul. Această acțiune va conduce la o creștere a vânzărilor de aparatură electrocasnică eficientă energetic și prin urmare contribuie la atingerea obiectivelor Uniunii Europene în ceea ce privește creșterea eficienței energetice. Proiectul este realizat de un consorțiu de 11 organizații din diferite țări ale Uniunii Europene, inclusiv România, reprezentată de Institutul de Cercetări și Modernizări Energetice - ICEMENERG București.



Cofinanțat prin Programul
Intelligent Energy Europe
al Uniunii Europene



www.appliance-energy-costs.eu

Proiectul YAECI este cofinanțat de programul Energie Inteligentă pentru Europa. Singura responsabilitate pentru conținutul acestei publicații aparține autorilor. Aceasta nu reflectă neapărat opinia Uniunii Europene. Nici EACI, nici Comisia Europeană sau autorii nu sunt responsabili pentru orice utilizare a informațiilor conținute în acest document.



Indicarea costului anual cu energia consumată de aparatele electrocasnice (YAECI)



Ați remarcat afișarea în magazin a costurilor estimate de operare atunci când cumparați un aparat electrocasnic? Acesta nu este un parametru în plus. Dimpotrivă, este o informație foarte utilă atunci când comparați aparatele electrocasnice.



Cofinanțat prin Programul
Intelligent Energy Europe
al Uniunii Europene



O comparație incluzând costurile de operare pe termen lung

Chiar dacă ne dorim de multe ori aparatul electrocasnic care este cel mai eficient din punct de vedere energetic, în multe cazuri vom alege unul mai puțin eficient, pentru simplul motiv că este mai ieftin. Cu toate acestea, aparatul respectiv nu este într-adevăr cel mai ieftin, dacă includem costurile de operare pe termen lung. Acesta este motivul pentru care estimarea costurilor de operare pe termen lung este atât de importantă.

Exemplu pentru un frigider de 115 litri

	clasă B	clasă A+++
Consumul anual de energie	300 kWh	99 kWh
Costurile anuale cu energia	174 lei	57,42 lei
Preț	1.000 lei	1.700 lei
Costurile cu energia pe 10 ani inclusiv investiția	2.740 lei	2.274 lei

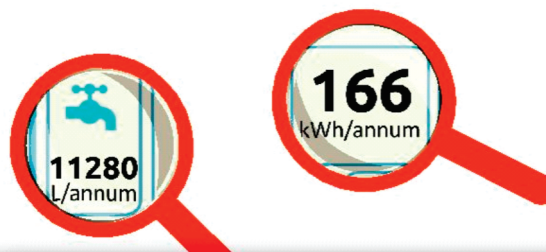
Cine afișează costurile de operare?

Comercianții cu amănuntul participanți la proiect afișează costurile de operare ale aparatelor electrocasnice comercializate. Lista lor poate fi găsită pe următorul site:

www.appliance-energy-costs.eu

Calcularea costurilor de operare

Calcularea costurilor de operare estimate este simplă. Consumul mediu anual indicat pe eticheta energetică și prețul mediu al energiei electrice (și al apei, dacă este relevant) este tot ce este necesar. Cu toate acestea, comercianții cu amănuntul obțin costurile de operare de la o bază de date independentă, gestionată centralizat.



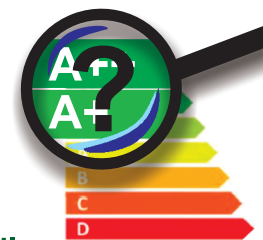
Calculul costurilor de operare anuale pentru o mașină de spălat:

energie: $0,58 \text{ lei} / \text{kWh} \times 166 \text{ kWh} = 96,28 \text{ lei}$

apă: $0,0006 \text{ lei} / \text{litru} \times 11.280 \text{ litri} = 67,68 \text{ lei}$

Suma: 163,96 lei / an

Întrebări frecvente



Unde pot găsi costurile de operare estimate?

Costurile de operare estimate pot fi găsite de obicei pe eticheta de preț a aparatului electrocasnic, alături de prețul de vânzare cu amănuntul sau în specificațiile aparatului electrocasnic, în magazinele și magazinele online participante. Costurile de operare sunt estimate pentru un an de zile și unii comercianți cu amănuntul includ de asemenea costurile de funcționare a aparatului electrocasnic pentru cinci sau zece ani.

Pentru ce electrocasnice sunt disponibile costurile de operare estimate?

Categoriile de aparate electrocasnice vizate de proiectul YAECl sunt: mașini de spălat, mașini de spălat rufe cu uscător, uscătoare de rufe, mașini de spălat vase, televizoare, frigider, congelatoare, aparate de aer condiționat.

De ce este util să fie afișate costurile de operare?

Puteți face comparații mai bune. Când planificați să cumpărați un nou aparat electrocasnic, vă bazați decizia pe preț și calitate. Dar prețul de achiziție este doar o parte din poveste. Unele produse pot fi mai scumpe la cumpărare, dar ele sunt de fapt mai ieftine din punct de vedere al consumului. Deci, un aparat mai scump poate fi de fapt alegerea cea mai economică și este, de asemenea, o alegere mai bună pentru mediu.