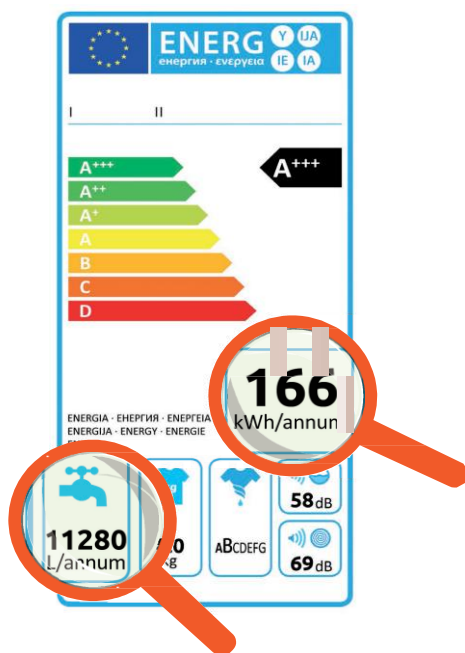


Etiquetado energético

La mayoría de electrodomésticos (por ejemplo frigorífico, lavavajillas, lavadora o televisión) tienen parámetros en los cuales basamos nuestra opción de compra (precio, marca, tamaño, etc). Cuando se refiere a consumo eléctrico, esta situación es más fácil gracias al conocimiento de las etiquetas energéticas. No sólo nos informa sobre su clase energética (más comúnmente de A a A+++), sino también sobre su consumo anual energético estimado (eléctrico y consumo de agua) si es relevante.



Ejemplo: etiquetado energético lavadora

Proyecto YAECl

El Proyecto Europeo YaeCl (Indicador del Coste Energético Anual de los Electrodomésticos) tiene como objetivo principal colaborar con las tiendas y promover la visualización de los costes energéticos. Esta acción incrementará las ventas de electrodomésticos eficientes, y como consecuencia contribuirá a los objetivos de Eficiencia Energética Europeos. El Proyecto está formado por 11 organizaciones de diferentes países de la Unión Europea.



Co-funded by the Intelligent Energy Europe Programme of the European Union



www.appliance-energy-costs.eu/es/resumen-del-proyecto/resumen-del-proyecto

El contenido de este documento es sólo para fines informativos. Los instrumentos jurídicos pertinentes y el texto de la convocatoria tendrán prioridad sobre la información contenida en esta página. La Comisión Europea o EASME no acepta responsabilidad alguna por cualquier uso que se haga de la información contenida en ellos.



Indicador del Coste Energético de los Electrodomésticos



¿Se ha fijado en los costes energéticos cuando compra un electrodoméstico? No es un parámetro más. Por el contrario, es una información muy útil para comparar electrodomésticos



Co-funded by the Intelligent Energy Europe Programme of the European Union



Comparariva incluyendo los costes energéticos a largo plazo

Aunque nosotros a menudo queremos un electrodoméstico que sea el más eficiente, en muchos casos elegimos uno menos eficiente por una sencilla razón- es más barato. Sin embargo, ese electrodoméstico no es necesariamente más barato si incluimos los costes energéticos a largo plazo. Por esta razón decimos que los costes energéticos a largo plazo son tan importantes.

Ejemplo: frigorífico de 200l

	clase A	clase A+++
Consumo energético anual	294 kWh	170 kWh
Coste energético anual	68 €	39 €
Precio	350 €	500 €
Coste energético para 10 años incluyendo la inversión	1026 €	891 €

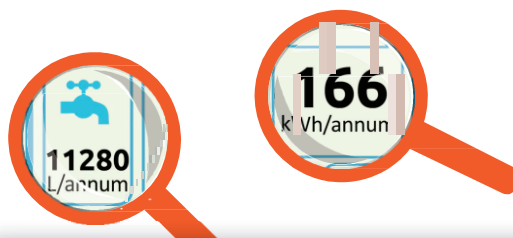
¿Quién muestra los costes energéticos?

Los comercios participantes en el proyecto muestran los costes de funcionamiento de sus electrodomésticos. Puede encontrar el listado en el siguiente enlace:

www.appliance-energy-costs.eu/es/resumen-del-proyecto/resumen-del-proyecto

Cálculo de los costes energéticos

El cálculo estimado de los costes energéticos es fácil. Sólo necesitamos el consumo medio anual indicado en la etiqueta energética y el precio medio de la electricidad. Sin embargo, los vendedores obtienen los datos de bases de datos independientes con gestión centralizada.



Cálculo del coste energético anual para una lavadora:

Energía eléctrica: $0.23 \text{ €/kWh} \times 166 \text{ kWh} = 38 \text{ €}$

38 €/year

Preguntas frecuentes

¿Dónde puedo encontrar los costes energéticos?

Los costes energéticos se encuentran generalmente en la etiqueta de precio del electrodoméstico junto con el precio de venta o en las especificaciones del aparato en las tiendas participantes.

Los costes energéticos son anuales.

¿Para qué electrodomésticos están disponibles los costes energéticos estimados?

Las categorías de electrodomésticos incluidos en el proyecto YAEI son: lavadoras, lavavajillas, televisores, frigoríficos, congeladores, combis y apartatos de aire acondicionado.

¿Por qué es útil mostrar los costes energéticos?

Puede hacerse una mejor comparación, el precio de compra es sólo una parte, algunos productos que pueden ser más caros, son en realidad más baratos en términos de consumo.

Se ofrece de manera gratuita el acceso a la base de datos a comercios, distribuidores y cadenas