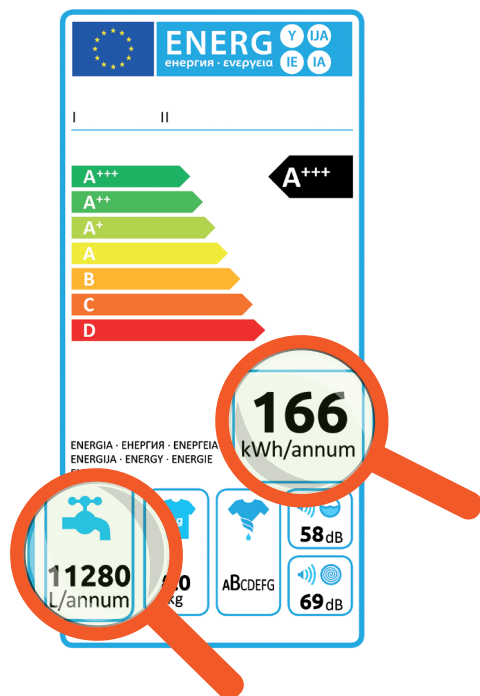


Energijska nalepka

Pri nakupu velikih gospodinskih aparatov kot npr. hladilnika, pomivalnega stroja, pralnega stroja ali TV sprejemnika, se odločamo na podlagi številnih lastnosti. Ti izdelki imajo praviloma visoko ceno, zato jih pazljivo in natančno primerjamo med seboj. Izbiro nam olajša obvezna energijska nalepka, s katere razberemo podatke o standardni letni porabi elektrike in vode, o hrupu pri obratovanju in podobno. Aparati so razvrščeni v razrede učinkovitosti, navadno od E do A+++.



Primer energijske nalepke za pralni stroj

Projekt YAECI

Namen evropskega projekta YAECI (Yearly Appliance Energy Cost Indication oz. Kazalnik letnih stroškov energije za delovanje gospodinskih aparatov) je v sodelovanju s trgovci prikazati obratovalne stroške izbranih aparatov na prodajnih mestih in tako pomagati kupcem pri njihovih odločitvah. Tako se bo tudi povečala prodaja energijsko učinkovitejših aparatov, kar je v skladu z nacionalnimi in evropskimi okoljskimi cilji. V projektu sodeluje 11 držav; Slovenijo zastopa Gradbeni inštitut ZRMK. Kontaktne podatke najdete na spodnjih povezavah.



ZRMK INSTITUT
Gradbeni inštitut ZRMK
Building and Civil Engineering Institute



Co-funded by the Intelligent Energy Europe
Programme of the European Union

www.energijainaparati.si
www.appliance-energy-costs.eu

Za vsebino te zloženke so odgovorni izključno njeni avtorji. Stališča, navedena v njej, niso nujno enaka stališčem Evropske komisije. Evropska komisija ne prevzema odgovornosti za posledice, ki bi nastale zaradi uporabe informacij, zapisanih v tej zloženki. Če ni navedeno drugače, so avtorske pravice za tekstovno in grafično vsebino brošure last izdajatelja.



Kazalnik letnih stroškov energije za delovanje gospodinskih aparatov



Ste na prodajnem mestu ali na spletu že opazili oznako z oceno stroškov, ki jih povzroči uporaba določenega gospodinskega aparata? Bodite pozorni nanjo. V pomoč vam bo pri primerjavi različnih aparatov in izbiri tistega, ki bo za vas najugodnejši.



Co-funded by the Intelligent Energy Europe
Programme of the European Union



Primerjava dolgoročnih stroškov uporabe

Okoljsko ozaveščen kupec si želi izbrati energijsko kar najučinkovitejši aparat. Pa vendar se včasih odloči za potratnejši izdelek, preprosto zato, ker je njegova prodajna cena nižja. Lahko se izkaže, da bodo skupni izdatki, torej seštevek cene in stroškov, ki bodo nastali med uporabo cenejšega aparata v njegovi življenjski dobi, višji. Pomembno je torej, da ne gledamo le na ceno izdelka, ampak tudi na obratovalne stroške. Pri tem potrebujemo dodatne informacije.

Primer za hladilnik s prostornino 200 litrov

	Razred A	Razred A+++
Letna poraba elektrike	294 kWh	170 kWh
Letni strošek za elektriko	68 €	39 €
Cena izdelka	370 €	500 €
Skupni strošek po 10 letih uporabe z vključeno nakupno ceno	1.046 €	891 €

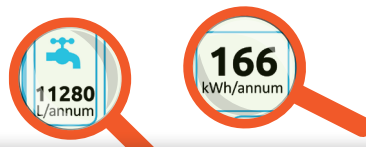
Kako so prikazani obratovalni stroški?

Trgovci, ki sodelujejo v projektu, prikažejo kazalnik letnih stroškov bodisi ob izdelku na prodajnem mestu, v spletnih objavah ali tiskanih katalogih in drugih gradivih. Seznam sodelujočih trgovcev je objavljen na teh povezavah:

www.energijainaparati.si
www.appliance-energy-costs.eu

Izračun kazalnika

Letnega stroška energije za delovanje posameznega aparata ni težko izračunati. Vse, kar potrebujemo, so podatki o letni rabi energije (elektrike in v odvisnosti od vrste aparata tudi vode), ki so prikazani na energijski nalepki, in povprečna cena energije. V projektu YAECI je bila oblikovana centralna podatkovna zbirka, ki že vsebuje omenjene končne vrednosti.



Primer izračuna letnega stroška za delovanje pralnega stroja:

elektrika: $0,23 \text{ €/kWh} \times 166 \text{ kWh} = 38 \text{ €}$
 voda: $0,003 \text{ €/liter} \times 11.280 \text{ litrov} = 34 \text{ €}$
Skupno: 72 €/leto

Pogosta vprašanja

Kako je označen kazalnik letnih stroškov?

Ocenjeni letni strošek energije za delovanje gospodinjanskega aparata je pogosto prikazan na nalepki s ceno aparata ali ob njej, lahko pa je posebej naveden ob drugih lastnostih aparata. Podobno velja za predstavitev aparatov v spletnih trgovinah in tiskanih katalogih. Trgovci se lahko odločijo, da bodo poleg letnih stroškov prikazali tudi stroške za pet ali deset let uporabe aparata.

Za katere vrste aparatov so na voljo kazalniki?

V projektu YAECI so obravnavani pralni stroji, pralno-sušilni stroji, sušilni stroji, pomivalni stroji, TV sprejemniki, hladilniki, zamrzovalniki in klimatske naprave. Razpoložljivost kazalnikov je seveda odvisna od posameznega trgovca oz. njegovega prodajnega programa.

Kakšen je namen tega kazalnika?

Osnovni namen je ponuditi dodatne informacije za lažjo izbiro med različnimi izdelki. Kupci se opredeljujejo med drugim na podlagi blagovne znamke tehnične kakovosti, oblikovanja in prodajne cene. Podatek o pričakovanih obratovalnih stroških lahko pomembno pomaga k sprejemu dolgoročno najbolj gospodarne odločitve.

